



Our *passion* is enclosures.



polyKOM

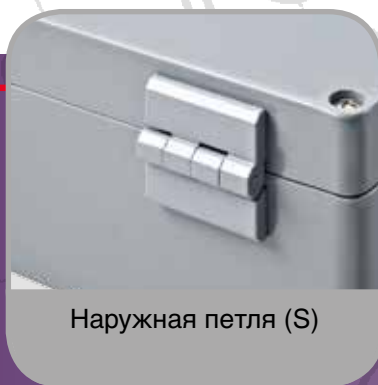
Корпуса из армированного полиэфира

Технические данные

polyKOM



Стандартный размерный ряд



Наружная петля (S)



Крепление на стену (A)



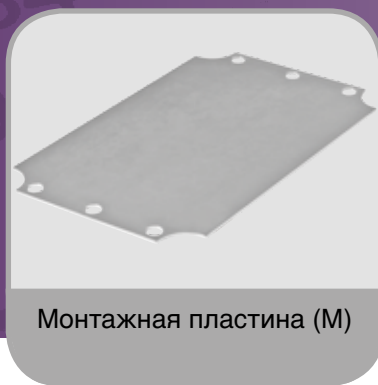
Наружная удерживающая петля (HS)



Винты крышки с внутренним шестигранником (IN)



DIN-рейка (T) и клеммы



Монтажная пластина (M)

Корпус из армированного стекловолокном полиэфира, без галогенов.

Класс **огнестойкости** UL 94 V-0

Литейный уклон 1°. Внутренние размеры уменьшаются равномерно к низу корпуса по всему периметру.

Крепление на стену с помощью дополнительных кронштейнов из нержавеющей стали 1.4567 (V2A) или через отверстия в основании корпуса, не совпадающие с отверстиями крепления крышки.

Выступы с запрессованными резьбовыми втулками M4/ M6 для монтажа внутренних элементов предусмотрены только в основании корпуса.

Защита от пыли и влаги IP65 / EN 60529.

Уплотнительная прокладка из хлоропрена (CR) (от -30°C до +90°C). По заказу – силиконовая прокладка (от -50°C до +140°C).

Винты крышки невыпадающие, из нержавеющей стали

1.4567 (V2A).

Цвет серый RAL 7000 или чёрный RAL 9005.

Удельное поверхностное сопротивление более 10^9 Ом для серых корпусов, и менее 10^9 Ом - для чёрных корпусов.

Монтажные пластины из оцинкованного стального листа.

Версии во взрывобезопасном исполнении соответствуют требованиям ГОСТ.

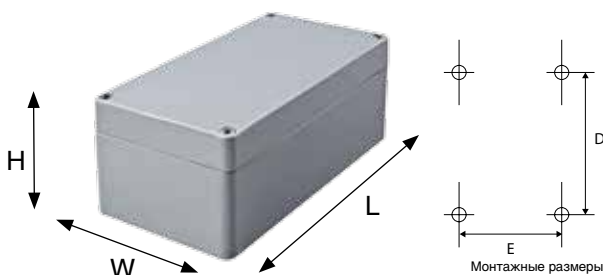
Номенклатура polyKOM														
Тип	Артикул	L	W	H	D	E	Масса, г	A	S	HS	IN	M	D	T
PK 081	180.081.000	80	75	55	68	45	230	○	○	○	○	●	●	●
PKH 081	182.081.000	80	75	75	68	45	300	○	○	○	○	●	●	●
PK 082	180.082.000	110	75	55	98	45	295	○	○	○	○	●	●	●
PK 083	180.083.000	160	75	55	148	45	405	○	○	○	○	●	●	●
PK 084	180.084.000	190	75	55	178	45	450	○	○	○	○	●	●	●
PK 121	180.121.000	122	120	90	106	82	750	●	●	●	●	●	●	●
PK 123	180.123.000	220	120	90	204	82	1.060	●	●	●	●	●	●	●
PK 161	180.161.000	160	160	90	140	110	1.130	●	●	●	●	●	●	●
PK 162	180.162.000	260	160	90	240	110	1.710	●	●	●	●	●	●	●
PK 163	180.163.000	360	160	90	340	110	2.150	●	●	●	●	●	●	●
PK 164	180.164.000	560	160	90	540	110	3.185	●	●	●	●	●	●	●
PK 251	180.251.000	255	250	120	235	200	2.650	●	●	●	●	●	●	●
PK 252	180.252.000	400	250	120	380	200	3.650	●	●	●	●	●	●	●
PK 254	180.254.000	600	250	120	580	200	5.235	●	●	●	●	●	●	●
PK 411	180.411.000	400	405	120	380	355	5.580	●	●	●	●	●	●	●

□ Стандартно ● Заказывается отдельно ○ Не выпускается

Соответствие:



Дополнительные соответствия:

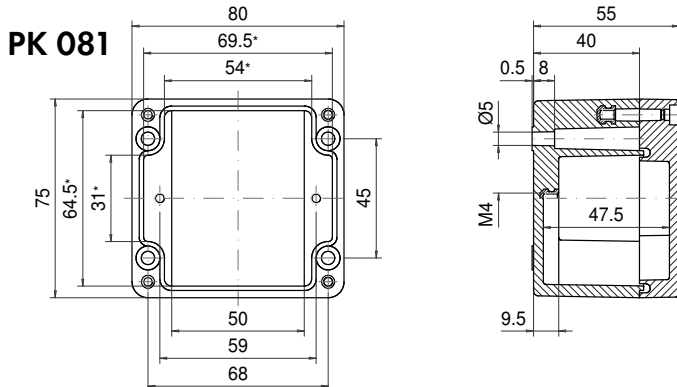


Монтажные размеры



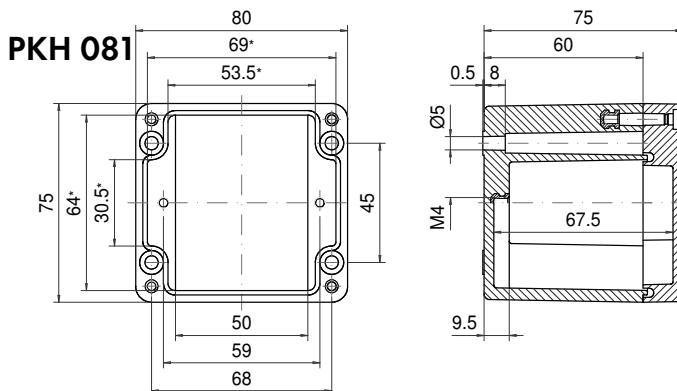
ROLEC Основные размеры

polyKOM



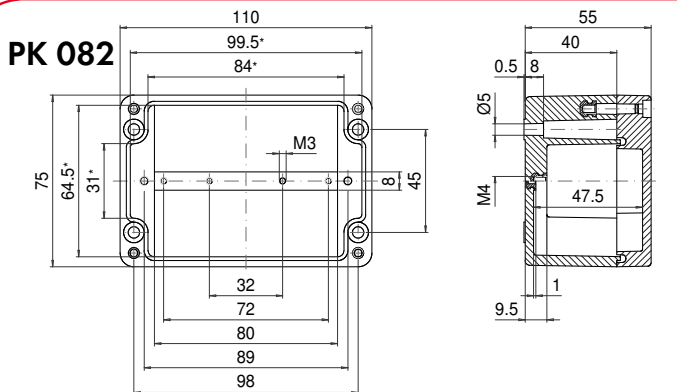
* Примечание: Литейный уклон 1°. Размеры приведены для дна основания корпуса.

Максимальное число кабельных вводов на одной стороне корпуса			
C	A	D	A/B C/D
	B		
M 16	PG 7	5	2
	PG 9	3	1
	PG 11	2	1
M 20	PG 13,5	2	1
	PG 16	2	1
M 25	PG 21	1	
M 32	PG 29		
M 40	PG 36		
M 50	PG 42		
M 63	PG 48		



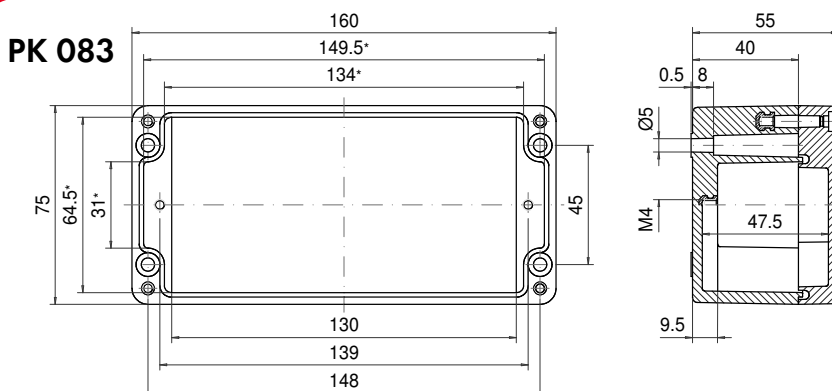
* Примечание: Литейный уклон 1°. Размеры приведены для дна основания корпуса.

Максимальное число кабельных вводов на одной стороне корпуса			
C	A	D	A/B C/D
	B		
M 16	PG 7	6	4
	PG 9	6	2
	PG 11	4	2
M 20	PG 13,5	4	2
	PG 16	3	1
M 25	PG 21	1	1
M 32	PG 29	1	
M 40	PG 36		
M 50	PG 42		
M 63	PG 48		



* Примечание: Литейный уклон 1°. Размеры приведены для дна основания корпуса.

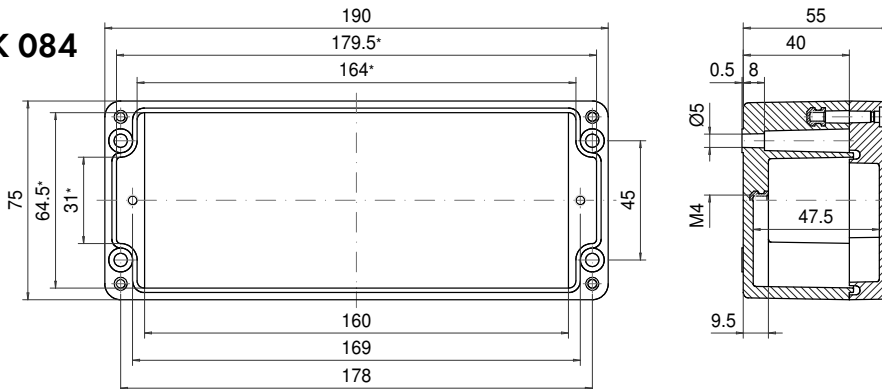
Максимальное число кабельных вводов на одной стороне корпуса			
C	A	D	A/B C/D
	B		
M 16	PG 7	8	8
	PG 9	5	1
	PG 11	3	1
M 20	PG 13,5	3	1
	PG 16	3	1
M 25	PG 21	2	
M 32	PG 29	2	
M 40	PG 36		
M 50	PG 42		
M 63	PG 48		



* Примечание: Литейный уклон 1°. Размеры приведены для дна основания корпуса.

Максимальное число кабельных вводов на одной стороне корпуса			
C	A	D	A/B C/D
	B		
M 16	PG 7	13	2
	PG 9	8	1
	PG 11	6	1
M 20	PG 13,5	5	1
	PG 16	4	1
M 25	PG 21	3	
M 32	PG 29		
M 40	PG 36		
M 50	PG 42		
M 63	PG 48		

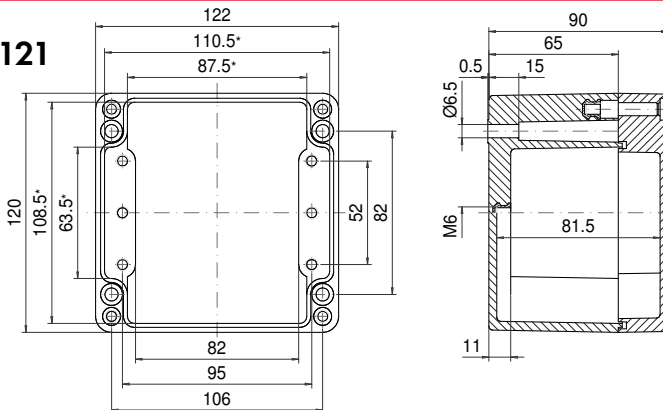
PK 084



* Примечание: Литейный уклон 1°. Размеры приведены для дна основания корпуса.

Максимальное число кабельных вводов на одной стороне корпуса				
C	A		A/B C/D	
	B	D		
			PG 7	16 2
M 16			PG 9	10 1
			PG 11	7 1
M 20			PG 13,5	6 1
			PG 16	5 1
M 25			PG 21	4
M 32			PG 29	
M 40			PG 36	
M 50			PG 42	
M 63			PG 48	

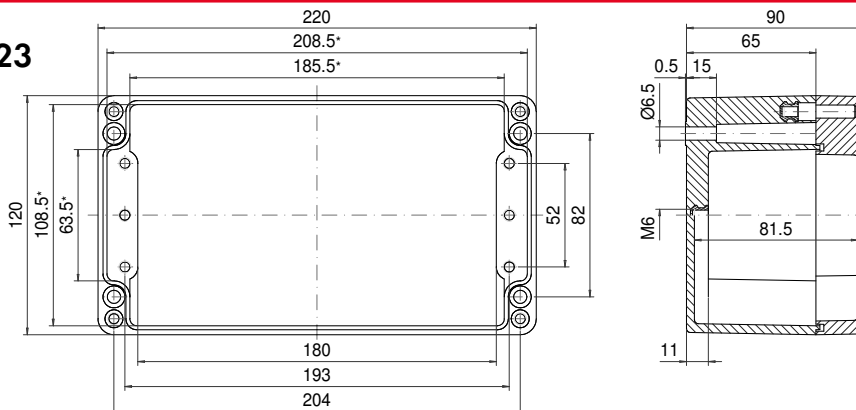
PK 121



* Примечание: Литейный уклон 1°. Размеры приведены для дна основания корпуса.

Максимальное число кабельных вводов на одной стороне корпуса				
C	A		A/B C/D	
	B	D		
			PG 7	12 8
M 16			PG 9	8 6
			PG 11	8 4
M 20			PG 13,5	6 4
			PG 16	6 3
M 25			PG 21	2 2
M 32			PG 29	2 1
M 40			PG 36	1
M 50			PG 42	
M 63			PG 48	

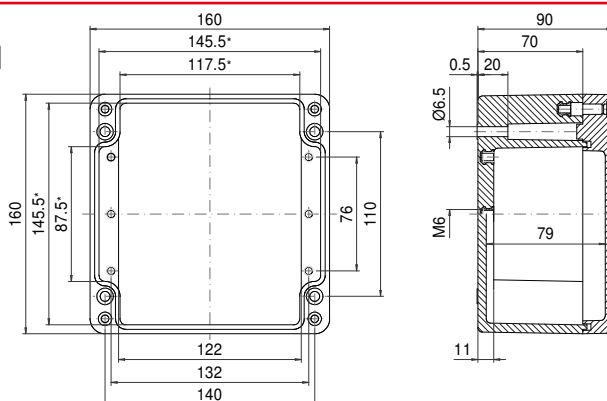
PK 123



* Примечание: Литейный уклон 1°. Размеры приведены для дна основания корпуса.

Максимальное число кабельных вводов на одной стороне корпуса				
C	A		A/B C/D	
	B	D		
			PG 7	27 8
M 16			PG 9	20 6
			PG 11	16 4
M 20			PG 13,5	14 4
			PG 16	12 3
M 25			PG 21	5 2
M 32			PG 29	3 1
M 40			PG 36	3 1
M 50			PG 42	
M 63			PG 48	

PK 161

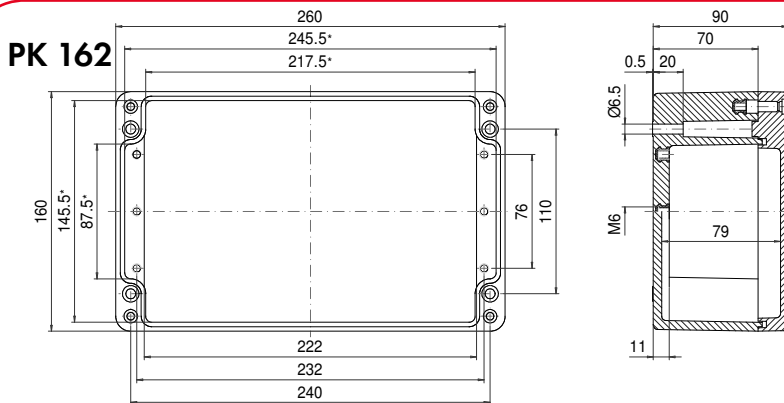


* Примечание: Литейный уклон 1°. Размеры приведены для дна основания корпуса.

Максимальное число кабельных вводов на одной стороне корпуса				
C	A		A/B C/D	
	B	D		
			PG 7	18 12
M 16			PG 9	15 8
			PG 11	10 8
M 20			PG 13,5	10 6
			PG 16	8 6
M 25			PG 21	4 2
M 32			PG 29	2 2
M 40			PG 36	2 1
M 50			PG 42	1
M 63			PG 48	

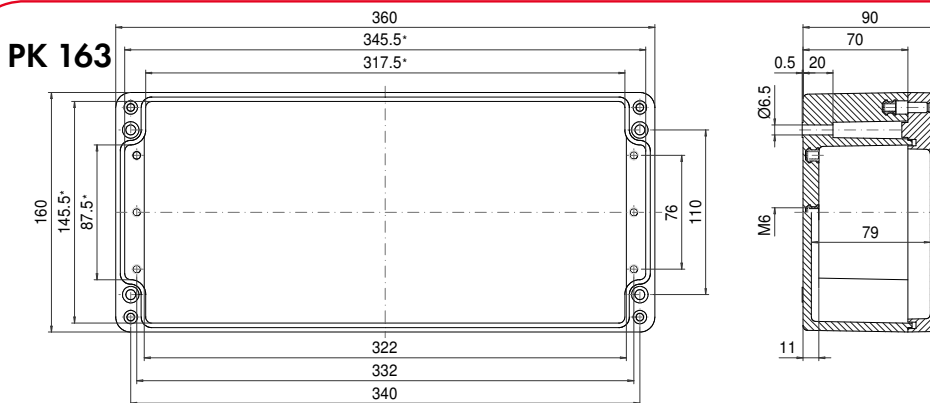
ROLEC Основные размеры

polyKOM



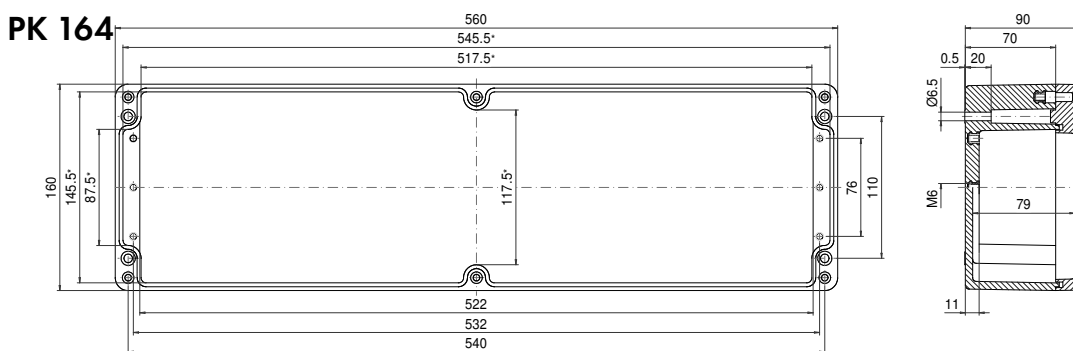
* Примечание: Литейный уклон 1°. Размеры приведены для дна основания корпуса.

Максимальное число кабельных вводов на одной стороне корпуса			
A	B	C/D	A/B C/D
PG 7	36	12	
M 16	PG 9	30	8
	PG 11	18	8
M 20	PG 13,5	18	6
	PG 16	14	6
M 25	PG 21	7	2
M 32	PG 29	4	1
M 40	PG 36	3	1
M 50	PG 42	3	
M 63	PG 48		



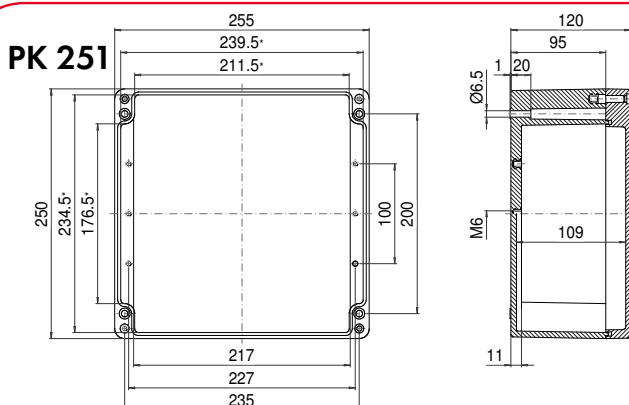
* Примечание: Литейный уклон 1°. Размеры приведены для дна основания корпуса.

Максимальное число кабельных вводов на одной стороне корпуса			
A	B	C/D	A/B C/D
PG 7	51	12	
M 16	PG 9	42	8
	PG 11	28	8
M 20	PG 13,5	26	6
	PG 16	20	6
M 25	PG 21	11	2
M 32	PG 29	6	2
M 40	PG 36	5	1
M 50	PG 42	4	
M 63	PG 48		



* Примечание: Литейный уклон 1°. Размеры приведены для дна основания корпуса.

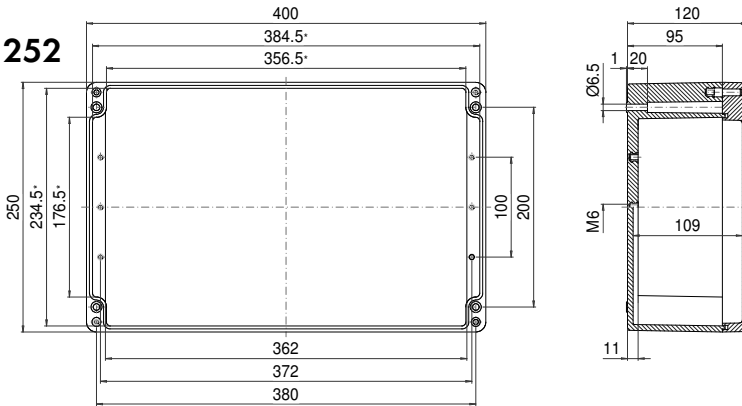
Максимальное число кабельных вводов на одной стороне корпуса			
A	B	C/D	A/B C/D
PG 7	89	12	
M 16	PG 9	66	8
	PG 11	44	8
M 20	PG 13,5	40	6
	PG 16	32	6
M 25	PG 21	16	2
M 32	PG 29	10	2
M 40	PG 36	8	1
M 50	PG 42	6	
M 63	PG 48		



* Примечание: Литейный уклон 1°. Размеры приведены для дна основания корпуса.

Максимальное число кабельных вводов на одной стороне корпуса			
A	B	C/D	A/B C/D
PG 7	48	40	
M 16	PG 9	40	27
	PG 11	27	21
M 20	PG 13,5	24	21
	PG 16	14	12
M 25	PG 21	10	8
M 32	PG 29	7	5
M 40	PG 36	4	3
M 50	PG 42	3	2
M 63	PG 48	3	2

PK 252

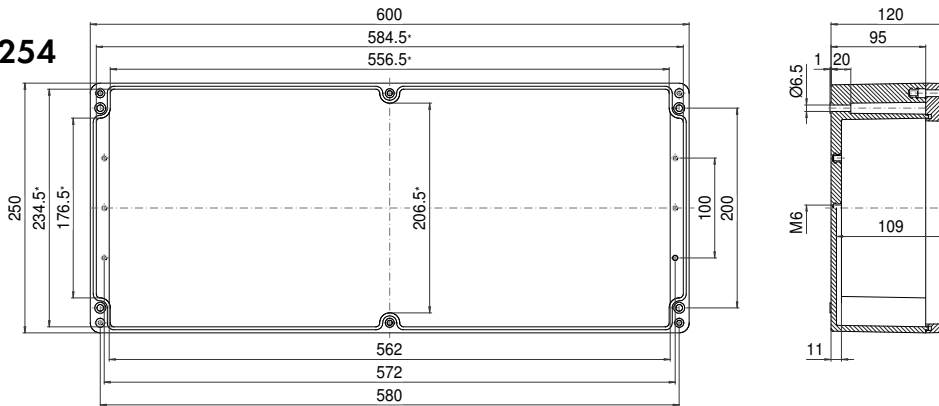


* Примечание: Литейный уклон 1°. Размеры приведены для дна основания корпуса.

Максимальное число кабельных вводов на одной стороне корпуса

C	A		A/B C/D	
	B	D		
			PG 7	84 36
M 16			PG 9	64 27
			PG 11	48 21
M 20			PG 13,5	42 18
			PG 16	26 12
M 25			PG 21	18 8
M 32			PG 29	12 5
M 40			PG 36	6 3
M 50			PG 42	5 2
M 63			PG 48	5 2

PK 254

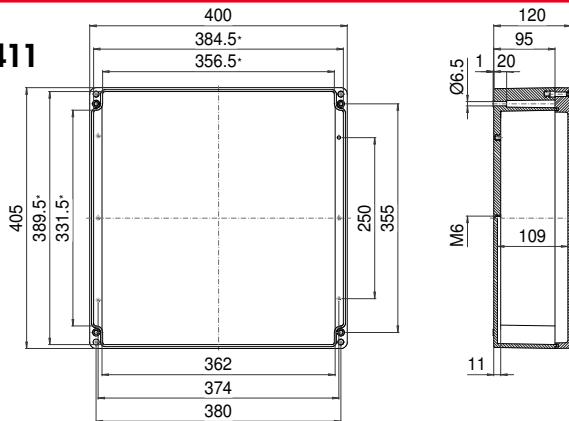


* Примечание: Литейный уклон 1°. Размеры приведены для дна основания корпуса.

Максимальное число кабельных вводов на одной стороне корпуса

C	A		A/B C/D	
	B	D		
			PG 7	120 36
M 16			PG 9	96 27
			PG 11	72 21
M 20			PG 13,5	66 18
			PG 16	36 12
M 25			PG 21	28 8
M 32			PG 29	18 5
M 40			PG 36	10 3
M 50			PG 42	8 2
M 63			PG 48	6 2

PK 411



* Примечание: Литейный уклон 1°. Размеры приведены для дна основания корпуса.

Максимальное число кабельных вводов на одной стороне корпуса

C	A		A/B C/D	
	B	D		
			PG 7	84 72
M 16			PG 9	64 51
			PG 11	48 42
M 20			PG 13,5	42 36
			PG 16	26 24
M 25			PG 21	18 16
M 32			PG 29	12 9
M 40			PG 36	6 6
M 50			PG 42	5 5
M 63			PG 48	5 4

